

Viticulture: le défeuillage de la zone des grappes a-t-il un impact sur la qualité?

Les travaux de la feuille sont, avec les vendanges, les opérations les plus exigeantes en main-d'œuvre pour les exploitations viticoles.

La suppression des entrecœurs est une pratique traditionnelle dans les vignobles de Suisse romande. Elle est historiquement liée à la culture du Chasselas qui produit des entrecœurs très développés et au mode de conduite traditionnel à haute densité de plantation (gobelet). Avec l'introduction des nouveaux systèmes de conduite, on élimine uniquement les entrecœurs de la zone des grappes. Cette opération permet une bonne aération des raisins, ce qui prévient les risques de pourriture et favorise la pénétration des produits phytosanitaires. Dans certains vignobles, on élimine également les feuilles principales de la zone des grappes durant la période de maturation, afin d'encore mieux aérer les grappes et de rendre la récolte plus aisée. Traditionnellement, ces deux opérations sont effectuées manuellement.

Depuis quelques années, dans un but de rationalisation, des machines à défeuiller ont été développées afin de remplacer ces travaux manuels gourmands en main-d'œuvre. L'importance du défeuillage dépend du type de matériel et de la période d'intervention. Il arrive fréquemment qu'on élimine l'ensemble du feuillage de la zone des grappes. Parfois cela se pratique aussi de façon manuelle.

Cette suppression du feuillage influence l'ensoleillement des raisins. L'effet le plus visible est l'aspect doré que peuvent revêtir les raisins de certains cépages blancs comme le Chasselas. La modification de l'éclairement des raisins change également la température des baies. Ces variations d'éclairement et de température peuvent être à l'origine de la modification de certains processus biochimiques dans les baies. L'influence de la température sur la dégradation de l'acide malique durant la maturation en est un exemple bien connu.

Le défeuillage a également une influence sur la surface foliaire de la vigne, et en particulier sur la surface foliaire exposée (SFE). De nombreuses recherches ont mis en évidence l'importance d'une SFE optimale sur la qualité des raisins et des vins, en particulier sur le potentiel d'accumulation des sucres dans les baies. Dans le cas de la suppression traditionnelle des entrecœurs, la SFE n'est pratiquement pas diminuée car l'opération ne provoque qu'une augmentation de la porosité du feuillage, les feuilles principales restantes étant ensuite mieux exposées (moins d'entassement du feuillage). Le défeuillage total de la zone des grappes diminue par contre fortement la SFE. Si cette diminution ne porte pas à conséquence lorsqu'elle est pratiquée peu avant les vendanges, elle peut être plus néfaste lorsqu'elle intervient en juin ou en juillet, à une période où les feuilles principales du niveau des grappes jouent encore un rôle important pour la photosynthèse.

Ces différents aspects sont étudiés dans un programme expérimental à Agroscope RAC Changins. Dans un premier temps, les essais se sont concentrés sur plusieurs cépages blancs, et le rapport final d'un essai sur Chasselas est déjà disponible (voir l'article de MAIGRE en p. 165).

Plus généralement, pour une viticulture qui met résolument l'accent sur la qualité de ses produits, il est important de contrôler expérimentalement l'influence des pratiques culturales sur les caractéristiques du vin. L'expérience a montré que certaines interventions à la vigne pouvaient avoir une influence importante sur la qualité du vin. Toute modification des techniques culturales doit faire l'objet d'une analyse, non seulement au niveau de la rationalisation des opérations viticoles, mais également sur le plan de la qualité des produits, de manière à préserver la qualité et la typicité des vins en leur assurant ainsi une bonne compétitivité.

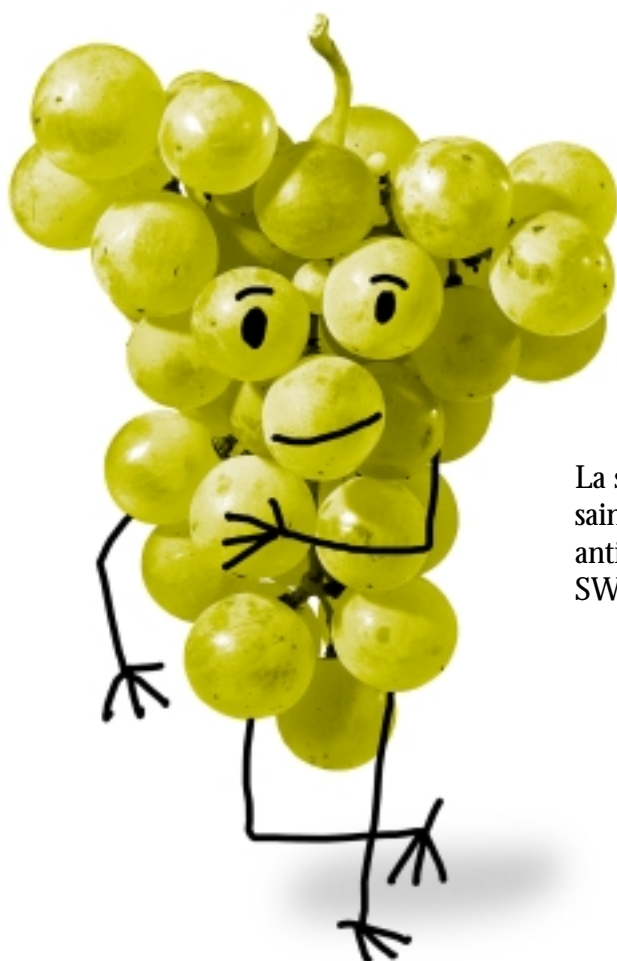
Dominique Maigre

 E-mail: dominique.maigre@rac.admin.ch

SWITCH®

Quelle est la meilleure protection contre le botrytis?

SWITCH® – le meilleur produit avec la plus longue durée d'action



La stratégie de choix pour des raisins sains: deux applications par saison ciblées anti-botrytis dont la première avec SWITCH®.

Classe de toxicité 4. Observer la mise en garde figurant sur l'emballage. ® = marque enregistrée d'une société du groupe Syngenta

Syngenta Agro AG
8157 Dielsdorf
Téléphone 01 855 88 77
www.syngenta-agro.ch

syngenta